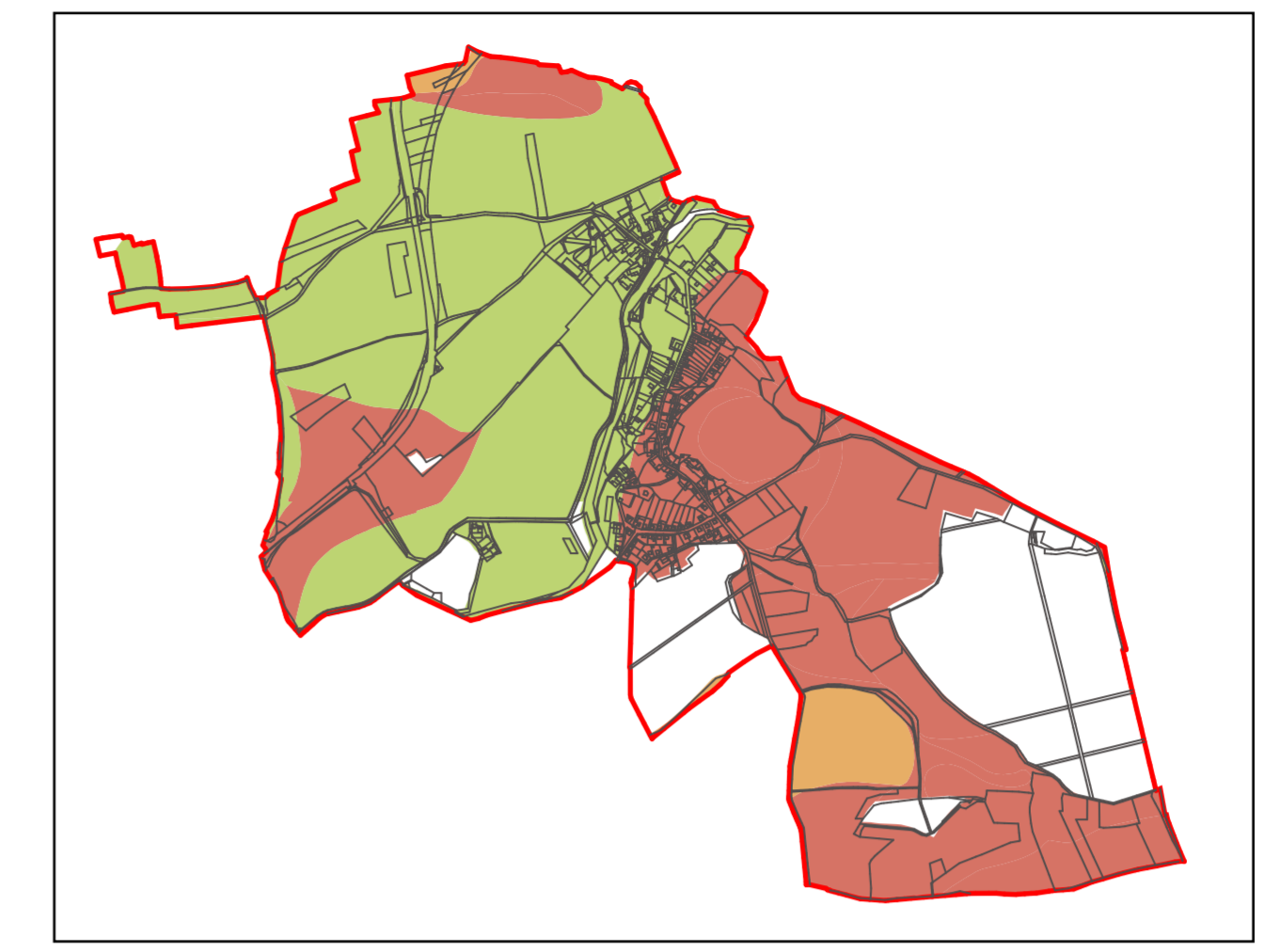
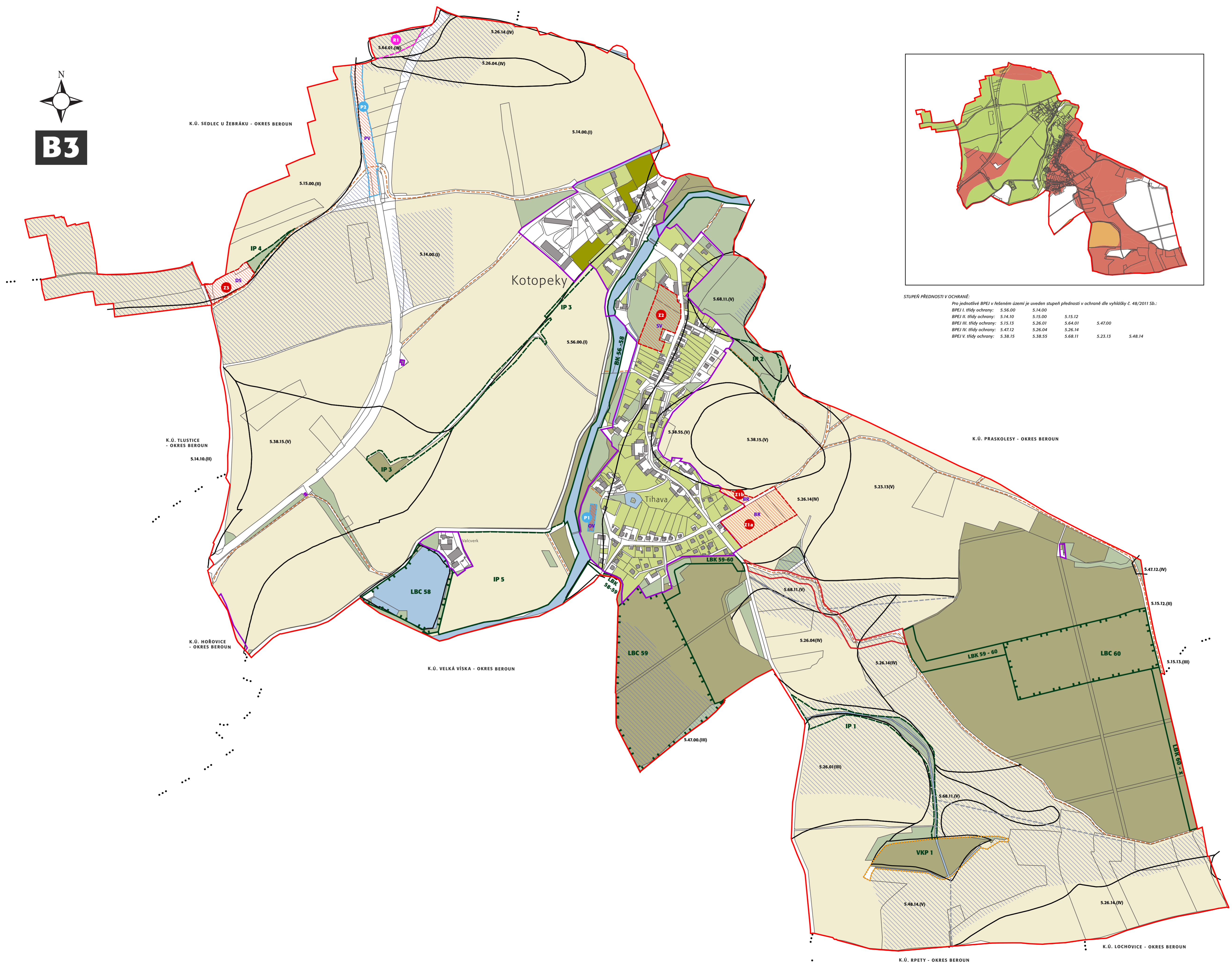




B3



STUPER PŘEDNOSTI V OCHRANĚ:

Pro jednotlivé BPEJ v řešeném území je uveden stupeň přednosti v ochraně dle vyhlášky č. 40/2011 Sb.:

BPEJ I. třídy ochrany	5.36.00	5.14.00	5.15.12	5.47.00
BPEJ II. třídy ochrany	5.14.10	5.15.00	5.26.01	5.64.01
BPEJ III. třídy ochrany	5.47.12	5.26.04	5.36.14	
BPEJ V. třídy ochrany	5.38.15	5.38.55	5.68.11	5.23.13 5.48.14

VÝKRES PŘEDPOKLÁDANÝCH ZÁBORŮ PŮDNÍHO FONDU - ÚP KOTOPEKY M 1:5000

ODŮVODNĚNÍ ÚZEMNÍHO PLÁNU KOTOPEKY LEDEN 2013

- základní členění území**
- řešené území (Obec Kotopeky, k.ú. Kotopeky - okres Beroun, Středočeský kraj)
- hranice katastrálních území
- hranice zastavěného území (ZÚ) k 10/2011
- hranice zastavitelných ploch
- hranice ploch přestavby
- hranice ploch územních rezerv
- stávající kultury ZPF**
- orná půda
- trvalé travní porosty (louky a pastviny)
- zahrady
- sady
- stávající lesy**
- pozemky urč. k plnění funkcí lesa
- účelové komunikace**
- stávající účelové komunikace (vně ZÚ)
- BPEJ**
- hranice BPEJ
- označení BPEJ (třída ochrany - viz. odkaz)
- půdy I a II. třídy ochrany (viz. schema)
- půdy III. třídy ochrany (viz. schema)
- půdy IV. a V. třídy ochrany (viz. schema)
- návrh ploch pro výstavbu**
- plochy smíšené obytné - venkovské
- plochy bydlení - rodinné domy
- plochy občanského vybavení - veřejná infrastruktura
- plochy dopravní infrastruktury - silniční doprava
- plochy veřejného prostranství
- navržené prvky ÚSES**
- lokální biokoridor (LBK) funkční
- lokální biokoridor (LBK) nefunkční
- lokální biocentrum (LBC) funkční
- interakční prvek (IP) funkční
- významný krajinný prvek
- investice do půdy**
- plošné meliorace - drenáže
- hlavní odvodňovací zařízení
- DOPLŇUJÍCÍ INFORMACE**
- vodní plochy (dle údajů z KN)

projektant
 Ing. arch. Michaela Stádlarová
 atelier:
 PAFY - architekti
 Ing. arch. Ladislav Černý
 Ing. arch. Michaela Stádlarová
 Bulharská 17
 101 00 Praha 10
 spolupráce:
 Ing. Milena Morávková

Ing. arch. Michaela Stádlarová
 adresa: PAFY architekti s.r.o. IČO 03 121